

令和5年度 事業報告書

社会福祉法人 平成会	法人	1	～	3 P
特別養護老人ホームすみれ荘、短期入所	特養、短期	4	～	7 P
特別養護老人ホームすみれ荘ユニット施設	ユニ	8	～	10 P
すみれ荘デイサービスセンター	デイ	11	～	12 P
すみれ荘ホームヘルパーステーション	訪介	13	～	16 P
すみれ荘居宅介護支援事業所	居宅	17	～	19 P
たきくぼ児童クラブ	児童	20	～	22 P

期日 令和6年6月24日(月)

会場 特別養護老人ホームすみれ荘 会議室

令和5年度 社会福祉法人平成会事業報告書

1、理事会・評議員会開催状況

【理事会】

第1回 令和5年5月30日（火）

議事：令和4年度事業報告（案）について
令和4年度資金収支決算報告（案）について
法人内部監査結果報告
社会福祉法人平成会理事、監事改選（案）について
社会福祉法人平成会評議員開催日日時及び議案について

第2回 令和5年6月13日（火）

議事：社会福祉法人平成会理事長選任（案）について

第3回 令和5年9月12日（火）

議事：令和5年度新型通信機設備設置事業指名競争事業者選定（案）について
社会福祉法人平成会理事退任（案）について
社会福祉法人平成会施設長退任及び選任（案）について
社会福祉法人平成会定款一部変更（案）について
社会福祉法人平成会業務執行理事選任（案）について
社会福祉法人平成会評議員開催日日時及び議案について

第4回 令和6年1月5日（金）

議事：令和5年度前橋市介護施設等ゾーニング環境整備事業（案）について
令和5年度前橋市介護施設等ゾーニング環境整備事業指名競争事業者選定（案）について
令和5年度第1次資金収支補正予算（案）について
社会福祉法人平成会評議員開催日日時及び議案について

第5回 令和6年3月14日（木）

議事：令和6年度事業計画（案）について
令和5年度第2回資金収支補正予算（案）について
令和6年度資金収支当初予算（案）について

社会福祉法人平成会就業規則（給与規定）一部変更（案）について
社会福祉法人平成会各事業運営規定一部変更（案）について
社会福祉法人平成会評議員開催日日時及び議案について

【評議員会】

第1回 令和5年6月13日（火）

議事：令和4年度事業報告（案）について
令和4年度資金収支決算報告（案）について
法人内部監査結果報告
理事、監事改選（案）について

第2回 令和5年9月26日（火）

議事：令和5年度新型通信機設備設置事業指名競争事業者選定（案）について
社会福祉法人平成会理事退任（案）について
社会福祉法人平成会施設長退任及び選任（案）について
社会福祉法人平成会定款一部変更（案）について

第3回 令和6年1月22日（月）

議事：令和5年度前橋市介護施設等ゾーニング環境整備事業（案）について
令和5年度前橋市介護施設等ゾーニング環境整備事業指名競争事業者
選定（案）について
令和5年度第1次資金収支補正予算（案）について

第4回 令和6年3月28日（木）

議事：令和6年度事業計画（案）について
令和5年度第2回資金収支補正予算（案）について
令和6年度資金収支当初予算（案）について
社会福祉法人平成会就業規則（給与規定）一部変更（案）について
社会福祉法人平成会各事業運営規定一部変更（案）について

2、法人監査

令和5年5月30日（月）10時00分から
松沼監事、千吉良監事による法人・施設の業務及び経営監査

3、寄付金受入

団体、個人寄付者（順不同）

現金：森村評議員様

現物：トイレットペーパー・城南ボランティアの会、球根・山田宮二、切りバラ・大谷吉伸様、花球根・前橋市社会福祉協議会様、梨・星野理事様、トイレットペーパー・城南地区社会福祉協議会様、玉葱・松本理事様

寄附内訳 現金、現物寄付 合計 70,413 円相当

4、補助金他

- ・令和5年度前橋市介護施設等ゾーニング環境整備事業費補助金
- ・令和5年度新型コロナウイルス感染症流行下におけるサービス体制確保事業費補助金
- ・令和5年度前橋市障害児受入・強化推進補助金
- ・令和5年度前橋市放課後児童クラブ物価対策支援事業補助金
- ・令和5年度前橋市児童支援員等処遇改善補助金
- ・令和5年度前橋市児童クラブ送迎支援補助金

5、その他

- ・令和5年度社会福祉法人平成会すみれ荘 合同慰霊祭
- ・平成会ボランティア活動
- ・ほほえみ会

※新型コロナウイルス拡散予防のため全て中止

令和5年度 特別養護老人ホームすみれ荘事業報告書

1 楽しみのある生活について

令和5年度もコロナ禍の状況で、外部からの行事が中止になる中、感染予防に留意しながら施設内でできる行事を実施しました。また、食事に関しては、いろいろなカレー料理を提供しました。

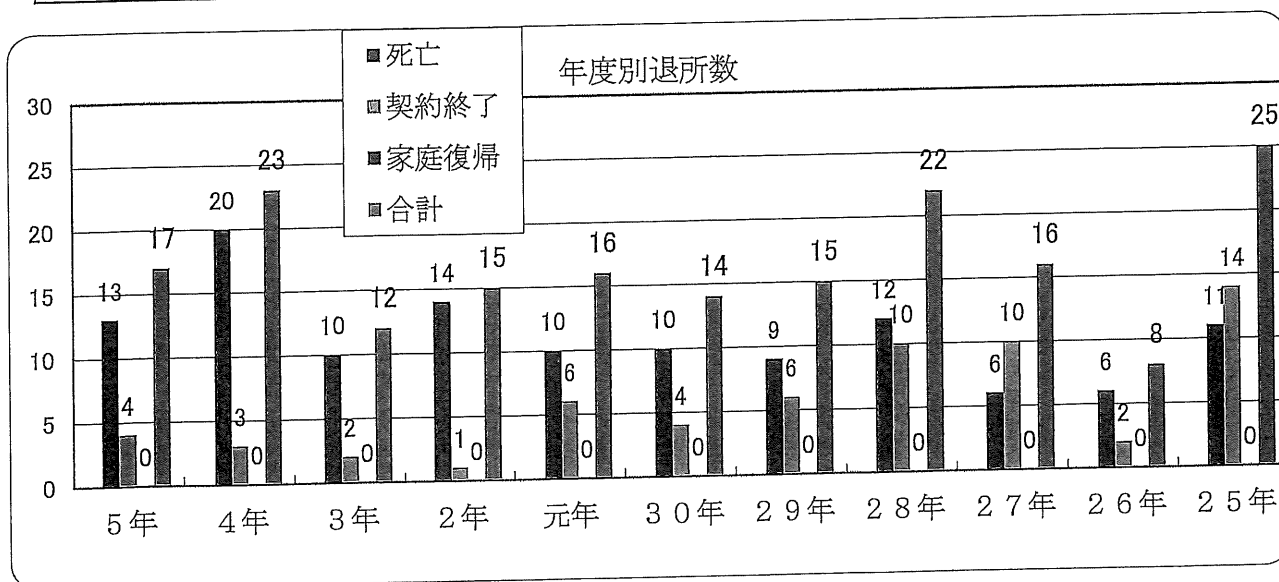
2 職員の業務の負担軽減、ICTの活用について

令和3年3月よりタブレット端末の活用を開始し、記録の一部を端末入力とし、業務の省略化、負担軽減に取り組んでおります。

3 入所者状況

① 入退所・入院者人数

	入所			退所			退所理由		入院者数				稼働率
	男	女	合計	男	女	合計	死亡	その他	男	女	述合計	入日数	
4月	0	3	3	0	1	1	0	1	0	2	2	32	91.4%
5月	1	1	2	0	0	0	0	0	0	1	1	16	95.2%
6月	1	0	1	0	0	0	0	0	0	2	2	49	97%
7月	1	0	1	0	1	1	1	0	0	3	3	46	96.8%
8月	0	0	0	0	1	1	1	0	1	1	2	39	97.0%
9月	1	0	1	0	0	0	0	0	1	2	3	71	95.4%
10月	0	0	0	1	2	3	2	1	1	1	2	46	94.6%
11月	1	2	3	0	1	1	1	0	1	3	4	75	93.1%
12月	0	1	1	0	2	2	2	0	0	4	4	71	92.5%
1月	0	1	1	2	2	4	2	2	2	4	6	112	91.3%
2月	2	2	4	0	3	3	3	0	3	4	7	94	91.5%
3月	0	3	3	1	0	1	1	0	2	5	7	148	90.2%
合計	7	13	20	4	13	17	13	4	11	32	43	799	94%



(25年度まではユニット含む)

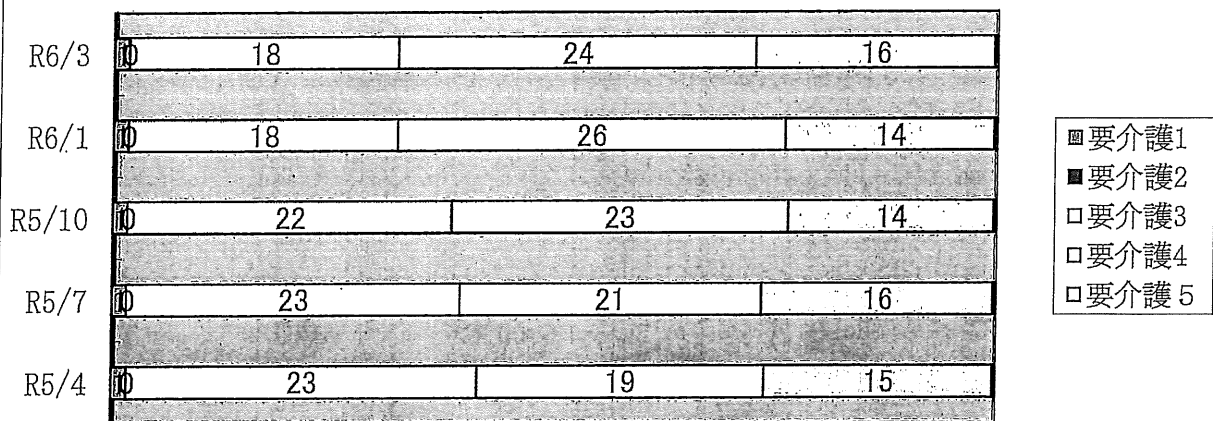
② 年齢及び入所期間（令和6年3月31日）

	在籍人数	平均年齢	平均入所期間	最高年齢	最長入所期間
男性	15名	85.7歳	5年	96歳	10年
女性	43名	89.9歳	3.1年	105歳	9年
合計	58名	88.7歳	3.5年		

③ 要介護状態

	要介護1	要介護2	要介護3	要介護4	要介護5	平均介護度
4月	1	0	23	19	15	3.81
7月	1	0	23	21	16	3.83
10月	1	0	22	23	14	3.81
1月	1	0	18	26	14	3.88
3月	1	0	18	24	16	3.98

要介護度年間状況（単位：人）

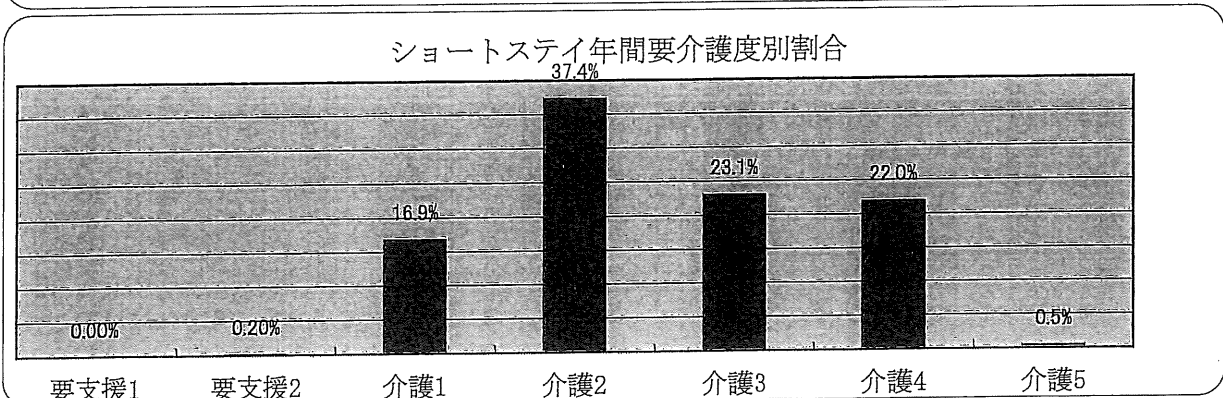
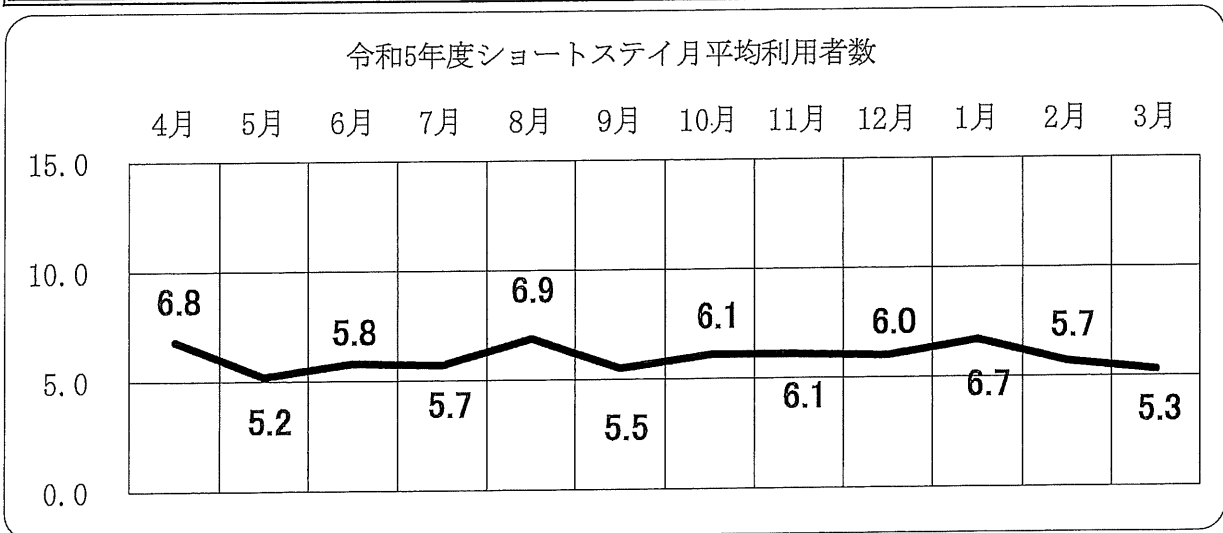


④ 入所者待機状態

延べ人数	緊急性ランク	
	A	B
85	60	25

4 ショートステイ実績 (12床)

	延利用人数							1日平均	実人数
	要支援1	要支援2	1	2	3	4	5		
4月	0	3	28	41	79	48	5	6.8	27
5月	0	0	28	41	57	37	0	5.2	22
6月	0	2	38	59	55	18	1	5.8	24
7月	0	0	33	97	26	22	0	5.7	22
8月	0	0	30	100	44	41	0	6.9	27
9月	0	0	16	107	19	24	0	5.5	25
10月	0	0	22	89	14	66	0	6.1	24
11月	0	0	23	76	45	41	0	6.1	24
12月	0	0	37	62	42	45	0	6.0	27
1月	0	0	43	61	24	80	1	6.7	23
2月	0	0	41	60	19	38	2	5.7	21
3月	0	0	32	26	83	22	1	5.3	17
合計	0	5	371	819	507	482	10	6.0	283



5 行事・外出状況（職員と利用者との催し・外出）

実施日	場所	内容	利用者	職員
9月27日、10月4日	秋祭り	全フロア	全員	=
12月20日	クリスマス会	〃	全員	=
12月28日	もちつき	〃	全員	=
令和6年1月4日	新年あいさつ	〃	全員	=
2月3日	節分まめまき	〃	全員	=

○毎月の誕生会

6 研修・会議状況

実施日	内容	研修先	参加者	参加者氏名
4月12日	本館1階職員会議	すみれ荘会議室	8	介護職員等
4月19日	本館2階職員会議	すみれ荘会議室	10	介護職員等
4月19日	リーダー会議	すみれ荘会議室	7	関係職員等
5月17日	本館職員会議	すみれ荘会議室	9	介護職員等
5月17日	リーダー会議	すみれ荘会議室	7	関係職員等
6月21日	本館職員会議	すみれ荘会議室	6	関係職員等
6月21日	リーダー会議	すみれ荘会議室	6	関係職員等
8月16日	本館職員会議	すみれ荘会議室	7	関係職員等
8月16日	リーダー会議	すみれ荘会議室	7	関係職員等
10月18日	本館職員会議	すみれ荘会議室	8	関係職員等
10月18日	リーダー会議	すみれ荘会議室	7	関係職員等
11月15日	本館職員会議	すみれ荘会議室	6	関係職員等
11月15日	リーダー会議	すみれ荘会議室	8	関係職員等
12月20日	本館職員会議	すみれ荘会議室	9	関係職員等
12月20日	リーダー会議	すみれ荘会議室	6	関係職員等
令和6年2月21日	全体会議	すみれ荘会議室	8	介護職員等
2月21日	リーダー会議	すみれ荘会議室	7	関係職員等
3月13日	全体会議	すみれ荘会議室	4	関係職員等
3月13日	リーダー会議	すみれ荘会議室	7	介護職員等

7 ボランティア体験等

新型コロナウイルス感染症感染予防のためなし

- 8 実習生・介護体験の受け入れ
前橋医療福祉専門学校（介護福祉士）
令和5年9月21日～10月25日 23日間 2名

東京福祉大学（介護福祉士）
令和5年9月4日～9月20日 12日間 1名

東京福祉大学（社会福祉士）
令和5年5月29日～6月9日 10日間 1名
令和5年10月3日～12月21日 うち週2日 23日間 1名

9 趣味活動

新型コロナウイルス感染症感染予防のため中止

10 消防訓練

第1回 7月26日
第2回 11月29日
第3回 3月27日（延期）

令和5年度 特別養護老人ホームすみれ荘ユニット施設事業報告書

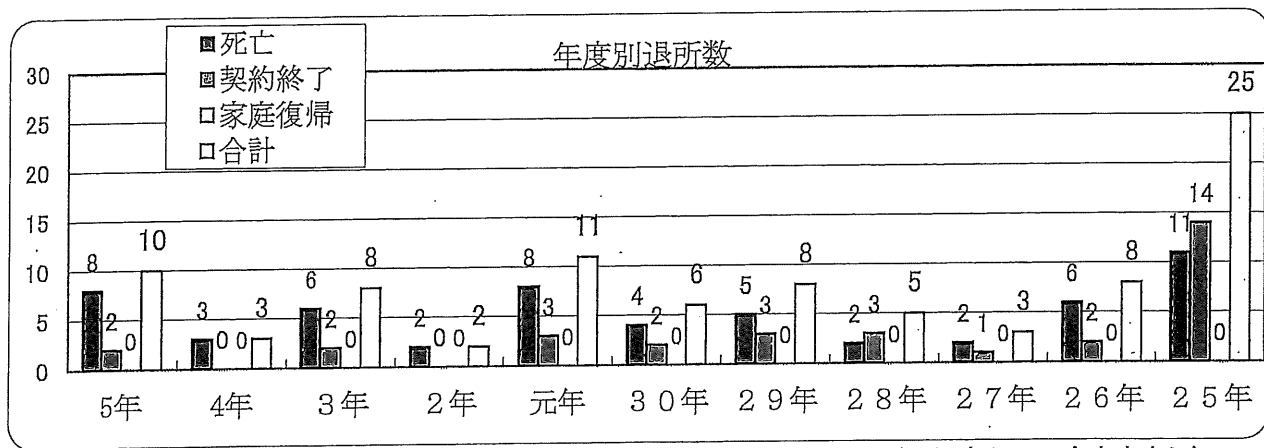
1 楽しみのある生活について

令和5年度もコロナ禍の状況で、外部からの行事が中止になる中、感染予防に留意しながら施設内でできる行事を実施しました。また、食事に関しては、いろいろなカレー料理を提供しました。

2 入所者状況

① 入退所・入院者人数

	入所			退所			退所理由		入院者数				稼働率
	男	女	合計	男	女	合計	死亡	その他	男	女	述合計	入日数	
4月	0	0	0	0	0	0	0	0	0	2	2	23	96.1%
5月	0	0	0	0	2	2	1	1	0	2	2	38	91.4%
6月	1	1	2	0	0	0	0	0	0	0	0	0	95.3%
7月	0	0	0	0	1	1	1	0	0	2	2	53	91.0%
8月	0	1	1	0	1	1	1	0	0	2	2	36	88.2%
9月	0	1	1	0	1	1	1	0	1	0	1	9	94.3%
10月	1	0	1	1	0	1	0	1	1	2	3	62	87.5%
11月	0	1	1	1	1	2	2	0	1	2	3	29	89.1%
12月	0	2	2	0	0	0	0	0	1	1	2	36	89.0%
1月	0	1	1	0	1	1	1	0	0	2	2	31	91.1%
2月	0	0	0	0	1	1	1	0	1	3	4	84	88.5%
3月	0	0	0	0	0	0	0	0	1	2	3	53	86.4%
合計	2	7	9	2	8	10	8	2	6	20	26	454	91%



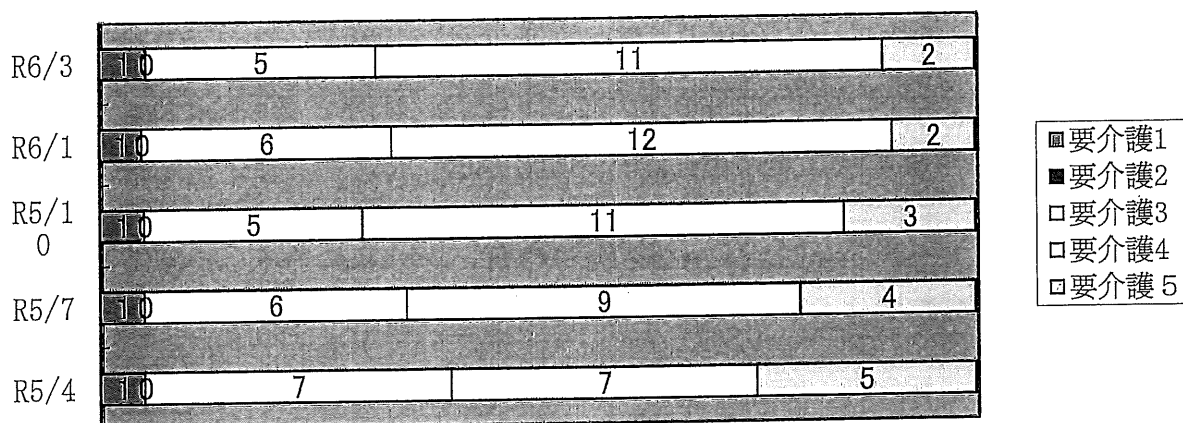
② 年齢及び入所期間（令和6年3月31日現在）

	在籍人数	平均年齢	平均入所期間	最高年齢	最長入所期間
男性	4名	85.7歳	4年	84歳	10年
女性	15名	89.9歳	3.5年	98歳	9年
合計	19名	88.7歳	3.6年		

③ 要介護状態

	要介護1	要介護2	要介護3	要介護4	要介護5	平均介護度
4月	1	0	7	7	5	3.75
7月	1	0	6	9	4	3.75
10月	1	0	5	11	3	3.75
1月	1	0	6	12	2	3.66
3月	1	0	5	11	2	3.68

要介護度年間状況（単位：人）



④ 入所者待機状況（令和6年3月31日現在）

延べ人数	緊急性ランク	
	A	B
30	28	2

3 行事・外出状況（職員と利用者との催し・外出）

実施日	場所	内容	利用者	職員
9月27日、10月4日	秋祭り	全フロア	全員	=
12月20日	クリスマス会	//	全員	=
12月28日	もちつき	//	全員	=
令和6年1月4日	新年あいさつ	//	全員	=
2月3日	節分まめまき	//	全員	=

○毎月の誕生会

4 研修・会議状況

実施日	内容	研修先	参加者	参加者氏名
4月19日	リーダー会議	すみれ荘会議室	7	関係職員等
4月26日	ユニット職員会議	すみれ荘会議室	4	関係職員等
5月17日	リーダー会議	すみれ荘会議室	7	関係職員等
5月24日	ユニット職員会議	すみれ荘会議室	4	関係職員等
6月21日	リーダー会議	すみれ荘会議室	6	関係職員等
6月28日	ユニット職員会議	すみれ荘会議室	4	介護職員等
7月26日	ユニット職員会議	すみれ荘会議室	5	介護職員等
8月16日	リーダー会議	すみれ荘会議室	7	関係職員等
8月23日	ユニット職員会議	すみれ荘会議室	5	介護職員等
9月27日	ユニット職員会議	すみれ荘会議室	5	介護職員等
10月18日	リーダー会議	すみれ荘会議室	7	関係職員等
11月15日	リーダー会議	すみれ荘会議室	6	関係職員等
11月22日	ユニット職員会議	すみれ荘会議室	5	介護職員等
12月20日	リーダー会議	すみれ荘会議室	6	関係職員等
令和6年2月21日	全体会議	すみれ荘会議室	8	介護職員等
2月21日	リーダー会議	すみれ荘会議室	7	関係職員等
3月13日	全体会議	すみれ荘会議室	12	関係職員等
3月13日	リーダー会議	すみれ荘会議室	7	介護職員等

5 ボランティア体験等

新型コロナウイルス感染症感染予防のためなし

6 実習生・介護体験の受け入れ

前橋医療福祉専門学校（介護福祉士）
令和5年9月21日～10月25日 23日間 2名

東京福祉大学（介護福祉士）
令和5年9月4日～9月20日 12日間 1名

東京福祉大学（社会福祉士）
令和5年5月29日～6月9日 10日間 1名
令和5年10月3日～12月21日 うち週2日 23日間 1名

7 趣味活動

新型コロナウイルス感染症感染予防のため中止

8 消防訓練

第1回 7月26日
第2回 11月29日
第3回 3月27日（延期）

令和5年度 すみれ荘デイサービスセンター事業報告書

1、利用者状況全体

	4月	5月	6月	7月	8月	9月	10月	11月	12月	1月	2月	3月	合計
営業日	25	26	26	26	27	26	26	26	26	24	24	26	308
利用人員	857	895	850	880	915	867	853	859	836	699	684	74.1	9,936
1日平均	34.3	34.4	32.7	33.8	33.9	33.3	32.8	33	32.1	29.1	28.5	28.5	32.20
前年度平均	20.5	32.2	31.8	31.6	23.9	31.2	32.8	33.2	33.7	32.7	35	35.1	31.14
実利用人員	91	88	87	87	87	85	86	86	85	79	83	80	

2、介護保険利用者状況（延べ人数）

	4月	5月	6月	7月	8月	9月	10月	11月	12月	1月	2月	3月	合計
要支援	111	111	100	95	92	79	77	82	99	92	88	89	1,115
要介護	729	766	733	767	805	771	759	759	720	591	588	643	7,937
合計	840	877	833	862	887	850	836	841	819	683	676	732	9,052

3、総合事業対象者延べ人数

	4月	5月	6月	7月	8月	9月	10月	11月	12月	1月	2月	3月	合計
事業	17	18	17	18	18	17	17	18	17	16	8	9	190

4、要介護度別利用者状況（実人数）

月	介護度	支援1	支援2	介護1	介護2	介護3	介護4	介護5	自立支援	合計
平成28年 3月		18	20	30	15	12	8	1	2	106
平成29年 3月		15	16	27	23	11	8	2	1	103
平成30年 3月		12	16	35	24	8	7	3	総合4	107
平成31年 3月		14	14	27	25	15	7	2	総合2	106
令和2年 3月		10	9	33	29	11	9	3	総合2	106
令和3年 3月		11	10	29	22	14	10	1	総合3	100
令和4年 3月		11	7	22	18	17	6	3	総合2	86
令和5年 3月		11	8	27	16	11	11	2	総合2	86
令和6年 3月		6	9	28	15	14	6	1	1	80

5、利用者年齢状況

性別	年齢	～64	65～69	70～74	75～79	80～84	85～89	90～94	95～99	100～	合計
男性				3	1	5	5	5	1		20
女性			1	4	5	10	10	15	15		60
合計			1	7	7	15	15	20	16		80

最高年齢 99歳女性 最小年齢 67歳女性

- ・新規利用者は 上半期14人 下半期16人 計30人であった。
- ・サービス提供時間を7～8日時間を基本にしました。
- ・送迎は、6台(リフト2台含む)で実施しております。

6、クラブ活動

陶芸教室(木曜日) 4名のクラブ員が在籍
活動 作品づくりに励む
11月の城南地区文化祭への展示作品作成

7、センター内活動

① 年間行事

8月 すいかわり大会
12月 クリスマス会
1月 初詣(車窓)
2月 節分
3月 ひなまつり 敷島河津桜花見(車窓)

② 定期行事

誕生会

- ・利用者さんの誕生月、月末にお祝いをしました。
- ・担当職員を中心に催し、プレゼントをおくりました。

令和6年1月より、ボランティア受け入れ再開。

現在、富田フレンドが1回/月 慰問に来てくれている。

9月よりカラオケの再開

3月より感染症対策を緩和している。(パーテーション地用中止、対面式のゲーム再開等)

8、会議

- ・業務会議 月1回開催
- ・随時ミーティングを開きケアカンファレンスを行った。

令和5年度すみれ荘訪問介護事業報告書

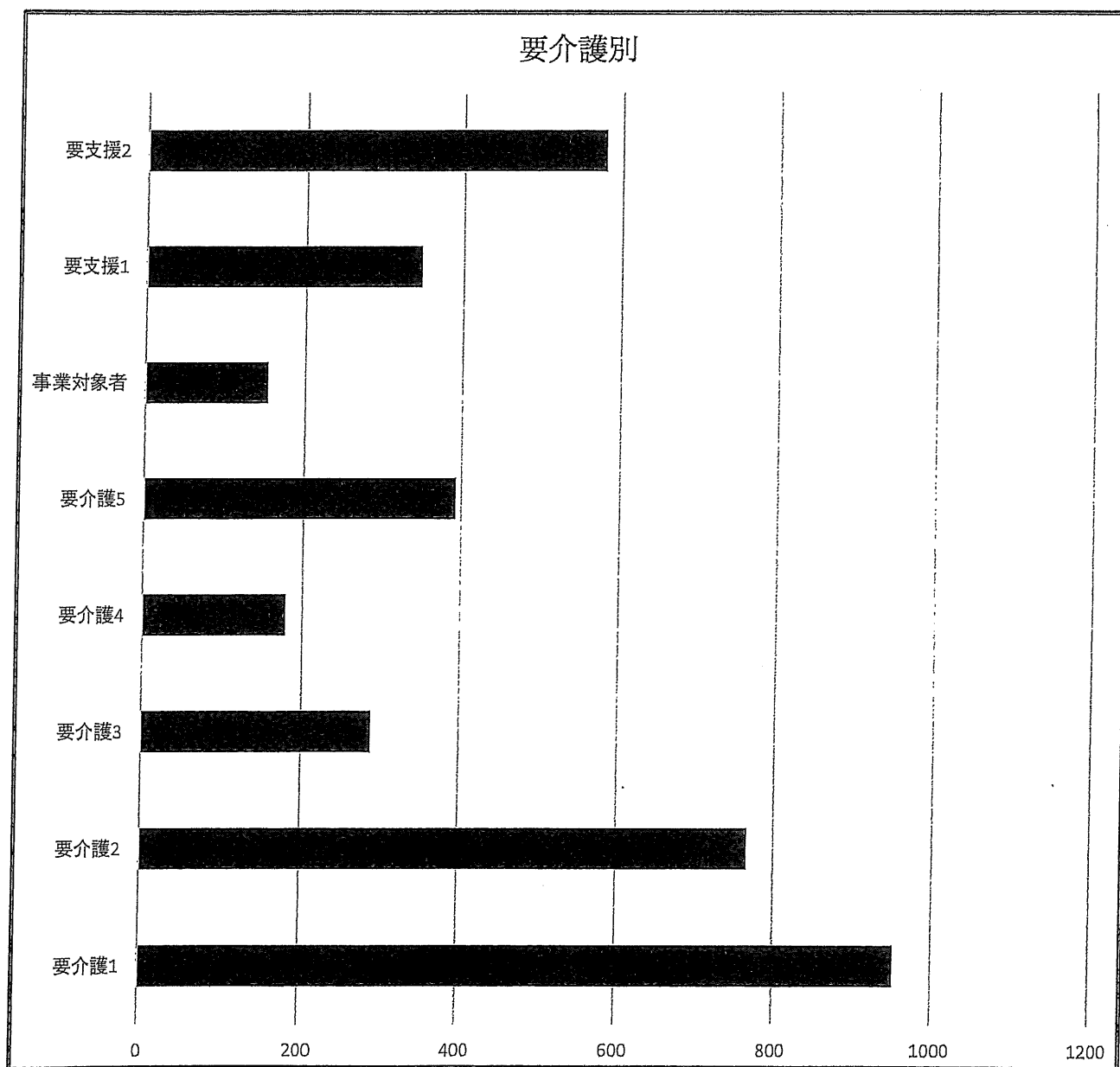
当年度の実施状況について、下記のとおり報告いたします。 (延べ訪問回数)

介護度	区 分	R5 4月	5月	6月	7月	8月	9月	10月	11月	12月	R6 1月	2月	3月	累計
要介護1	身体介護	4	3	5	4	5	4	0	0	7	8	8	9	57
	身体生活	49	72	71	60	79	72	82	66	75	55	66	62	809
	生活支援	4	13	13	7	0	0	9	8	8	8	8	9	87
	合 計	57	88	89	71	84	76	91	74	90	71	82	80	953
要介護2	身体介護	4	3	4	0	0	0	13	3	0	0	0	2	29
	身体生活	84	80	71	66	41	34	33	49	48	50	44	46	646
	生活支援	12	9	8	9	9	9	9	8	9	2	4	4	92
	合 計	100	92	83	75	50	43	55	60	57	52	48	52	767
要介護3	身体介護	4	4	5	4	4	5	4	4	5	4	3	5	51
	身体生活	11	9	9	8	9	8	5	7	3	4	10	12	95
	生活支援	12	14	13	13	3	12	14	13	12	12	13	12	143
	合 計	27	27	27	25	16	25	23	24	20	20	26	29	289
要介護4	身体介護	32	34	30	27	17	0	0	0	0	13	13	13	179
	身体生活	0	0	0	0	0	0	0	0	0	0	0	0	0
	生活支援	0	0	0	0	0	0	0	0	0	0	0	0	0
	合 計	32	34	30	27	17	0	0	0	0	13	13	13	179
要介護5	身体介護	0	0	8	0	0	0	0	0	0	0	0	0	8
	身体生活	55	63	59	49	61	45	53	0	0	0	0	0	385
	生活支援	0	0	0	0	0	0	0	0	0	0	0	0	0
	合 計	55	63	67	49	61	45	53	0	0	0	0	0	393
総 計	身体介護	44	44	52	35	26	9	17	7	12	25	24	29	324
	身体生活	199	244	210	183	190	159	173	122	126	109	120	120	1935
	生活支援	28	36	34	29	12	21	32	29	29	22	25	25	322
	合 計	271	304	296	247	228	189	222	158	167	156	169	174	2581

(令和6年3月31日現在)

	介護度	R5					R6					累計		
		4月	5月	6月	7月	8月	9月	10月	11月	12月	1月		2月	3月
総計	事業対象者	8	23	11	14	12	11	14	13	12	12	11	12	153
	支援1	23	32	30	24	29	23	36	31	26	27	34	32	347
	支援2	52	56	53	55	40	55	41	38	36	45	53	56	580
	合計	83	111	94	93	81	89	91	82	74	84	98	100	1080

(令和6年3月31日現在)



研修

【ケアマネ・ヘルパー合同研修】

年月日	研修会・会議名	内容	参加者
R5. 4. 25	訪問介護の接遇について	ヘルパーとしての心得・マナー	次長・ケアマネ・ヘルパー
R5. 5. 23	認知症ケアについて	認知症利用者への対応方法	次長・ケアマネ・ヘルパー
R5. 6. 13	防災について	災害レジリエンス、他	次長・ケアマネ・ヘルパー
R5. 7. 11	AED 使用方法	一次救命処置の標準実技	次長・ケアマネ・ヘルパー
R5. 8. 20	食中毒について	食中毒の予防6つのポイント	次長・ケアマネ・ヘルパー
R5. 9. 26	地震発生時の対応	地震発生時の注意点	次長・ケアマネ・ヘルパー
R5. 10. 10	虐待防止について	高齢者への虐待内容、報告先など	施設長・ケアマネ・ヘルパー
R5. 11. 28	感染予防対策	在宅介護の感染予防	施設長・ケアマネ・ヘルパー
R5. 12. 19	嚥下障害とは	嚥下障害の症状、事故、注意点	施設長・ケアマネ・ヘルパー
R6. 1. 16	介護職における倫理とは	ヘルパーの職業倫理・プライバシー	施設長・ケアマネ・ヘルパー
R6. 2. 20	2024年度介護報酬改正	介護報酬改正内容	施設長・ケアマネ・ヘルパー
R6. 3. 19	2024年度介護報酬改正	介護報酬改正内容のまとめ	施設長・ケアマネ・ヘルパー

*月に1度、居宅、訪問介護の合同研修を実施。

【南ブロック3包括合同研修会（包括南部・包括永明・包括城南）】

年月日	研修会・会議名	内容	参加者
R5. 11. 29	認知症について	地域で支え合うまちづくり	高橋・飯島

*永明公民館にて「認知症の方に対する地域の対応や具体策など地域の現状を知り、専門職として何ができるかを考える」といった内容のグループワークを行った。

研修

【ヘルパー勉強会】

年月日	研修会・会議名	内容	参加者
R5. 5. 9	熱中症について	熱中症の症状・応急処置	ヘルパー6名
R5. 6. 20	認知症について	声掛けのポイント	ヘルパー6名
R5. 6. 27	アルコール消毒液について	使用期限・消防法上の危険物	ヘルパー6名
R5. 9. 5	平成会 倫理規定	倫理綱領・行動指針	ヘルパー6名
	腰痛について・移乗方法（実技）	腰痛の原因・車椅子への移乗	ヘルパー6名
R5. 9. 12	認知症の方への食事介助	食事拒否への対応、他	ヘルパー6名
R5. 11. 14	介護職に必要なもの	信頼を得るための心得、他	ヘルパー6名
	訪問介護の接遇マナー	注意すべきポイント	ヘルパー6名
R5. 11. 21	訪問介護での調理支援	形状・味付け・栄養バランスを考える	ヘルパー6名
R6. 1. 9	オムツ交換（実技）	プライバシー保護・注意点	ヘルパー6名
R6. 1. 30	認知症について	身体の清潔・接し方	ヘルパー6名
R6. 2. 20	家庭の電化製品からの事故	コンセント周りのほこり除去（声掛け）	ヘルパー6名
R6. 3. 26	一年の反省	反省と来年度に向けての目標	ヘルパー6名

*利用者の生活の質を上げることや、職員がより働きやすい環境で仕事ができるよう

週1回ヘルパーミーティングを実施

*技術の専門性と倫理性を常に向上させるため個人別生涯研修ノートを作成し、定期的に勉強会を実施

令和5年度 すみれ荘居宅介護支援事業報告書

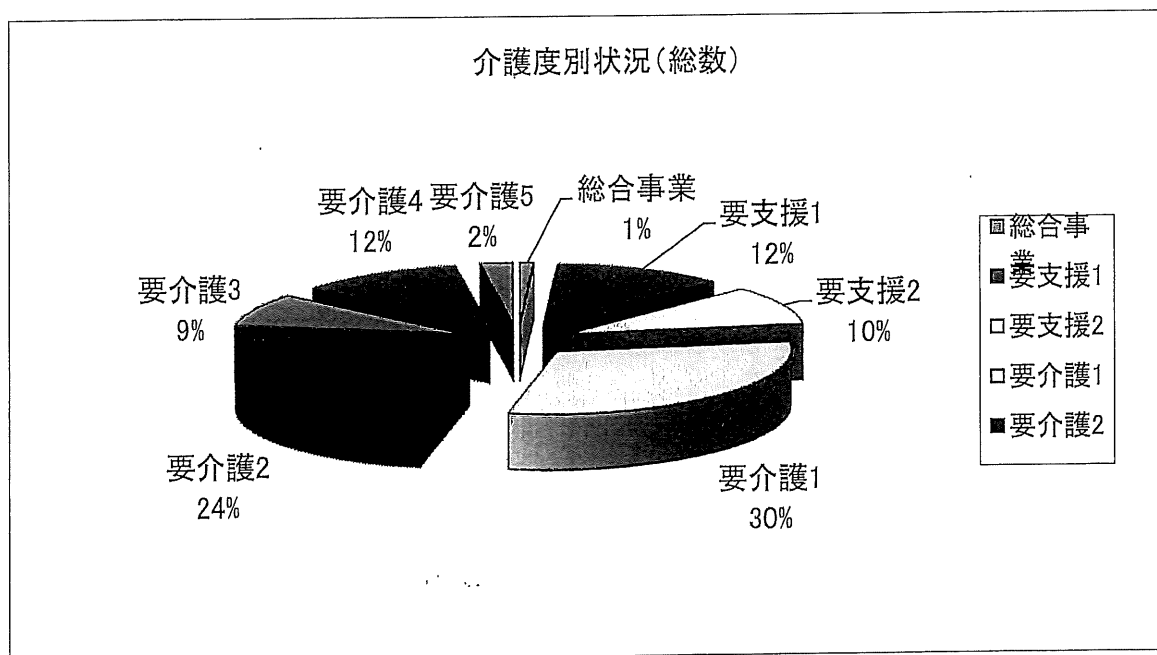
1. 人員体制及び年間担当平均数

令和5年度人員体制 (常勤換算数4.2人)

①山口一浩	要介護者	延398件 (平均33.1人)	要支援者	延125人 (平均10.4人)
②泉 薫里	要介護者	延344件 (平均28.6人)	要支援者	延128人 (平均10.6人)
③須藤光子	要介護者	延291件 (平均24.3人)	要支援者	延94人 (平均7.83人)
④佐々木ひとみ	要介護者	延269件 (平均22.4人)	要支援者	延120人 (平均10.0人)
⑤松井勝	要介護者	延120件 (平均10.0人)	要支援者	延74人 (平均6.16人)

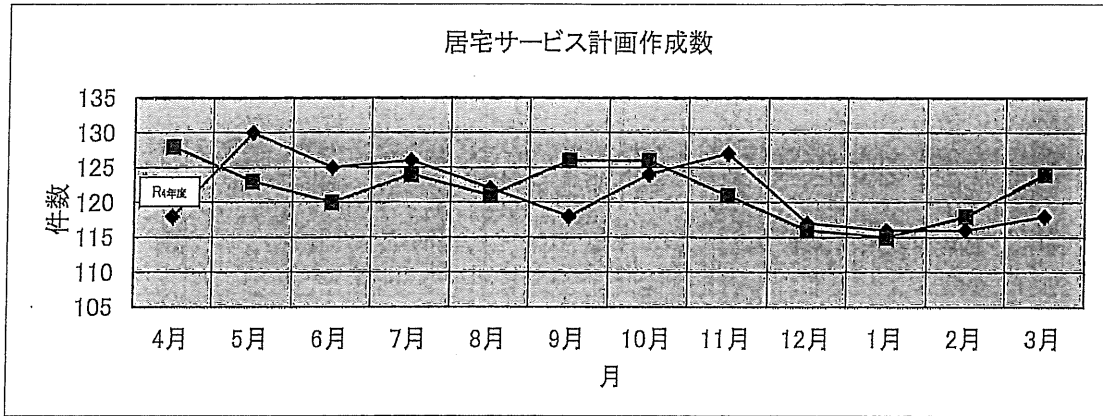
2. 介護度別状況

介護度	件数			内訳件数					
				通常			月遅		
	男	女	合計	男	女	合計	男	女	合計
総合事業			24	/					
要支援1			286						
要支援2			240						
総計			550						
要介護1	235	483	718	235	475	710	0	8	8
要介護2	232	346	578	228	345	573	4	1	5
要介護3	52	152	204	51	150	201	1	2	3
要介護4	70	200	270	63	194	257	7	6	13
要介護5	11	44	55	11	43	54	0	1	1
総計	600	1225	1825	588	1207	1795	12	18	30



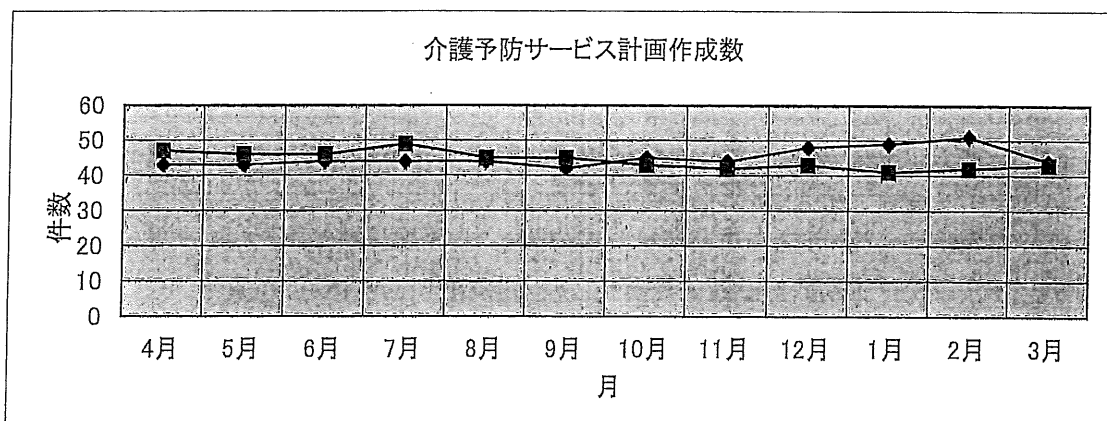
3. 居宅サービス計画作成数

	4月	5月	6月	7月	8月	9月	10月	11月	12月	1月	2月	3月	合計
利用人数	118	124	120	124	121	117	121	122	116	115	114	114	1426
月遅れ	0	6	5	2	1	1	3	5	1	1	2	4	31
合計	118	130	125	126	122	118	124	127	117	116	116	118	1457
前年	128	123	120	124	121	126	126	121	116	115	118	124	1462
前年比	-10	7	5	2	1	-8	-2	6	1	1	-2	-6	-5



4. 介護予防サービス計画作成数

	4月	5月	6月	7月	8月	9月	10月	11月	12月	1月	2月	3月	合計
利用人数	43	43	44	44	44	42	45	44	48	49	51	44	541
月遅れ	0	0	0	0	0	0	0	0	0	0	0	0	0
合計	43	43	44	44	44	42	45	44	48	49	51	44	541
前年	47	46	46	49	45	45	43	42	43	41	42	43	532
前年比	-4	-3	-2	-5	-1	-3	2	2	5	8	9	1	9



5. 認定調査件数

	4月	5月	6月	7月	8月	9月	10月	11月	12月	1月	2月	3月	合計
調査人数	4	5	3	5	3	4	4	7	2	14	1	6	58
前年	6	3	3	4	5	0	2	3	5	4	3	5	43
前年比	-2	2	0	1	-2	4	2	4	-3	10	-2	1	15

令和5年度 たきくぼ児童クラブ事業報告書

1、実施期間

令和5年4月1日 ～ 令和6年3月31日

2、実施上の成果

今年度は滝窪小学校と滝窪金丸分校、大胡東小学校の生徒にご利用していただきました。コロナ禍の中、毎年恒例の高齢者とのふれあいは中止となりましたが、クラブ内では手作りおやつや遊び、消防、災害避難訓練、勉強等を中心に実施致しました。さらに、四季を通じて屋外に散策、小学校の校庭を借りて運動体験も実施いたしました。

3、在籍児童[※障害児が在籍した場合は（ ）で人数を同一欄内に再掲載してください]

月	実施日数	在 籍 児 童 数						合 計	備 考
		1年生	2年生	3年生	4年生	5年生	6年生		
4	24	11 (1)	6	8 (1)	4	9	1	39 (2)	
5	24	11 (1)	6	8 (1)	4	10	1	40 (2)	
6	26	11 (1)	6	8 (1)	4	10	1	40 (2)	
7	25	11 (1)	6	8 (1)	4	10	1	40 (2)	
8	26	11 (1)	6	8 (1)	4	10	1	40 (2)	
9	24	11 (1)	6	8 (1)	4	10	1	40 (2)	
10	25	10 (1)	5	8 (1)	4	10	1	38 (2)	
11	24	10 (1)	5	8 (1)	4	10	1	38 (2)	
12	24	10 (1)	5	8 (1)	4	9	1	37 (2)	
1	23	10 (1)	5	8 (1)	4	9	1	37 (2)	
2	23	10 (1)	5	8 (1)	4	9	1	37 (2)	
3	25	10 (1)	5	8 (1)	4	9	1	37 (2)	
累計	293	126 (12)	66	96 (12)	48	115	12	463 (24)	

4、保護者負担金の徴収状況

(1) 目録

学年別等		1年生から6年生					
負担額		12,000円					
内訳	保育費	9,500円					
	副食費	2,000円					
	教材費	500円					
	建設費						
	延長費	1回300円					

(2) その他の費用

- ①入会金 円
- ②傷害保険料 800円 (スポーツ保険【傷害保険】と手数料)
- ③その他 円

(3) 減免規定の内容

「ひとり親家庭」「1家庭で2人以上の場合の2人目から」の場合には10,000円

5、開設時間及び休所日

(1) 開設時間：平日（通常登校日）	13時 00分から	19時 00分まで	6時間 00分
土曜日（学校有）	7時 30分から	19時 00分まで	11時間 00分
土曜日（学校無）	7時 30分から	19時 00分まで	11時間 00分
休校日（含休暇等）	7時 30分から	19時 00分まで	11時間 00分

(2) 休所日：日曜、祝日、12月29日から1月3日

6、支援員研修実績

- ・令和5年6月15日（木）：島村正子、太田育美、内藤典子
オンライン受講 令和5年度 中部地区協働活動支援員等研修会
- ・令和5年6月22日（木）：太田育美
第1回児童厚生員等研修会「児童館論Ⅰ」・「児童館論Ⅱ」
- ・令和5年6月30日（金）：太田育美、内藤典子
オンライン受講第4回放課後勉強会「子どもまん中の居場所づくりで大切にしたい視点」
- ・令和5年7月6日（木）：太田育美
第2回児童厚生員等研修会「ゲーム・運動遊び」「表現活動」
- ・令和5年7月7日（金）：内藤典子
放課後児童クラブ職員研修会
- ・令和5年7月12日（水）：島村正子、太田育美、内藤典子
オンライン受講 令和5年度 現代的課題解決支援講座
「集団の中できになる子への接し方～発達障害の正しい理解と支援」
- ・令和5年9月1日（金）：島村正子、太田育美、黒岩冨矢香
オンライン受講 令和5年度 現代的課題解決支援講座
「放課後の子供たちが安心して伸び伸び過ごせる場づくり～成長できる第三の居場所」
- ・令和5年10月20日（金）：太田育美、内藤典子
オンライン受講 第5回放課後勉強会「多様な子どもの育ちを支える地域の力」
- ・令和5年11月30日（木）：太田育美
第3回児童厚生員等研修会「児童の発達理論」「安全指導・安全管理」
- ・令和6年1月25日（木）：太田育美

第4回児童厚生員等研修会「地域福祉活動」

・令和6年3月14日（木）：島村正子、太田育美、内藤典子

オンライン受講 第6回放課後勉強会「新年度に向けて、子ども支援の基本と実践」

7、年間活動実績

4月18日：誕生日会、表彰、新入生歓迎会、

5月10日：誕生日会、22日：避難訓練（地震想定）、制作（母の日手紙、こいのぼり、兜）、29日：表彰

6月14日：誕生日会、26日：表彰

7月19日：誕生日会、表彰、新入生歓迎会・春休み集団遊び、12日：誕生日会、表彰

27日：すみれ荘訪問（1、2、3年生）、制作（七夕飾り）、夏休み集団遊び

8月22日：スライム作り、23日：お店屋さんごっこ、24日：マンカラ大会

25日：オセロ大会、ビンゴゲーム、夏休みの表彰・夏休み集団遊び

9月15日：誕生日会、20日：表彰、22日：避難訓練（地震想定）、制作（敬老の日メッセージカード作り）

10月18日：誕生日会、25日：ハロウィンパーティー、表彰、政策（ハロウィンリース、衣装作り）

11月 7日：避難訓練（不審者）、17日：誕生日会、制作（どんぐり工作、フクロウ）

12月12日：誕生日会・制作：牛乳パック利用（ツリー、サンタクロース、トナカイ）

19日：表彰、避難訓練（火災想定）

22日：クリスマス会（ドッチボール、どろ刑、人間オセロ、ビンゴゲームなど）

28日：大掃除、23日～冬休み（集団遊びや干支の制作）

1月24日：誕生日会、制作（雪だるま、鬼の面・折り紙で鬼）

2月 1日：節分（豆まき）、7日：誕生日会、表彰、アンケート調査、制作（おひな様）

3月18日：卒業を祝う会、誕生日会、表彰、制作（卒業生・新入生へのプレゼント作り）

春休み（3/27～）集団遊び他

*座談会（新型コロナ、インフルエンザ感染症拡大防止策で中止）